

03

Medisoft Newsletter

Quartal 3, 2017

RUND UM BASIS

ALLGEMEINES

TERMINE



Liebe Kunden und Freunde von Medisoft,

nach dem gefühlt nicht vorhanden gewesenen Hamburger Sommer ist mittlerweile der Herbst eingekehrt und wir blicken dem letzten Quartal dieses Jahres entgegen. BASIS 5 hat sich nach unserem Dafürhalten nun mehr als etabliert. Der größte Teil unserer Kunden hat sich schon längst für den Wechsel von BASIS 4 zu BASIS 5 entschieden. Wer immer noch bei BASIS 4 ist und sich fragen sollte, ob und warum es Sinn macht, auf die 5er Version zu wechseln, dem lege ich unsere neue, überarbeitete BASIS 5-Broschüre ans Herz. Ein Anruf bei uns genügt und Sie bekommen sie postwendend zugeschickt. Oder Sie lesen das Interview mit unserem langjährigen Kunden Herrn Dr. Gercke-Hahn auf Seite 3, der seit Marktreife der Version mit BASIS 5 arbeitet. Neben dem Tagesgeschäft entwickeln wir momentan neue Komponenten bzw. Module, mit denen wir unser Angebot für Sie noch erweitern wollen. Da ist z.B. das KIP, unser Kundeninformationsportal, zu nennen. Kurz nach unserer letzten Newsletter-Ausgabe hatten wir eine Umfrage durchgeführt, mittels der wir erheben konnten, wo Ihre Interessenschwerpunkte bei einem solchen Portal liegen. Die Ergebnisse stellen wir Ihnen in einem Artikel auf Seite 13 vor.

Darüber hinaus entwickeln wir derzeit eine weitere spannende Komponente, die für einige von Ihnen sicher sehr interessant sein dürfte. Dazu mehr in der nächsten Ausgabe.

So, nun aber genug der Vorrede, ich weiß, Sie haben alle genug zu tun und es soll ja noch Zeit bleiben für den eigentlichen Inhalt dieser Newsletter-Ausgabe.

Herzlichst

Ihr



Jan Helmke, Geschäftsführer

Inhalt

RUND UM BASIS

Kundeninterview

Beschäftigtenübersichten

Neuerungen bei den Einbestellungen

PDF-Export

Laptopabgleich

ALLGEMEINES

Personal

KIP - Das Kundeninformationsportal

TERMINE

Seminare

Messen

Rund um BASIS

Kundeninterview

In unserem Redaktionsteam stellen wir uns immer wieder die Aufgabe, den Newsletter für Sie noch wertiger zu gestalten. In diesem Zusammenhang haben wir uns überlegt, dass der Newsletter eine geeignete Plattform ist, um auch Sie, unsere Kunden, zu Wort kommen zu lassen. Und so haben wir ein Interview mit unserem langjährigen Kunden und versierten BASIS-Nutzer, Herrn Dr. Gercke-Hahn, geführt, in dem er über seine Erfahrung mit BASIS 5 und den Umstieg von BASIS 4 auf BASIS 5 berichtet.

Redaktion:

Herr Dr. Gercke-Hahn, wie lange arbeiten Sie schon mit BASIS und wie viele Rechner/Laptops sind damit bei Ihnen im Einsatz?

Und seit wann arbeiten Sie mit BASIS 5?

Wie ist der Umstieg von BASIS 4 auf 5 verlaufen? Was empfehlen Sie anderen „Umsteigern“?

Herr Dr. Gercke-Hahn:

Wir arbeiten seit 2006 mit BASIS und haben insgesamt vier Server und 13 Laptops mit BASIS im Einsatz. Wenn es um die Anzahl der Arbeitsplätze geht - Es sind drei Server mit zwei Arbeitsplätzen und ein Hauptrechner mit 12 Arbeitsplätzen.

Seitdem BASIS 5 auf dem Markt ist, also bereits seit 2015.

Eigentlich lief es bei dem Umstieg wie bei jedem anderen Update auch, relativ problemlos. Natürlich ruckelte es hier und da ein wenig, aber die Fehler konnten schnell behoben werden. Besondere Empfehlungen habe ich nicht, meiner Meinung nach müssen keine speziellen Vorkehrungen getroffen werden. Die Benutzeroberfläche ist letztlich ähnlich wie in BASIS 4, insofern gewöhnt man sich rasch um.

Rund um BASIS

Welche sind für Sie die signifikantesten Unterschiede von BASIS 4 zu BASIS 5?

Die liegen in der Karteikarte und in den separat aufzurufenden Funktionstests sowie in der Struktur der Untersuchungen mit Grundsätzen, Angeboten, Eignungen. Des Weiteren sind für mich die Begehungsprotokolle sehr relevant, die für die Fachkräfte für Arbeitssicherheit entwickelt worden sind und die auch zukünftig noch weiterentwickelt werden.

Wie finden Sie das neue Bedienkonzept unter BASIS 5?

Das gefällt mir gut, es ist sehr benutzerfreundlich.

Nutzen Sie die neue Outlook Drag & Drop-Funktionalität?

Bis jetzt noch nicht.

Haben Sie Verbesserungsvorschläge, Wünsche oder Ideen für die Weiterentwicklung von BASIS?

Die Verbindung zwischen Outlook-Kalender und BASIS ist für mich sehr wichtig, dahingehend würde ich noch weitere, engere Verknüpfungen für sinnvoll erachten. Generell wünsche ich mir, dass neue Funktionen in BASIS noch deutlicher und zeitnaher kommuniziert werden.

Rund um BASIS

Danke, das ist ein guter Hinweis! Und nun zu guter Letzt: Verraten Sie uns doch einen Kniff, eine Routine, die Ihnen unter Verwendung von BASIS 5 besonders lieb ist, und die Sie gerne mit Ihren Kollegen, unseren Lesern, teilen würden...

Herr Dr. Gercke-Hahn, vielen Dank für das informative Interview!

Das sind auf jeden Fall die Statistikfunktionen. Es ist unglaublich zu sehen, was man alles mit den Daten machen kann, die BASIS das ganze Jahr über sammelt. Die Statistikfunktionen von BASIS sind so umfangreich und individuell, damit kann man im Handumdrehen jede Frage eines Kunden beantworten und bekommt ohne zusätzlichen Arbeitsaufwand alle benötigten Informationen für Jahresberichte und ein effektives Controlling.

Zur Person:

Dr. med. Harald Gercke-Hahn ist gebürtiger Hamburger und Arzt für Allgemein- und Betriebsmedizin. Seit 1990 ist er ausschließlich arbeitsmedizinisch tätig und gründete 1993 hier in Hamburg die G&S GmbH. Er führt diese Gesellschaft als Geschäftsführer und leitender Arzt. Neben der arbeitsmedizinischen Kompetenz bearbeitet er die Schwerpunkte Eingliederung leistungsgewandelter Mitarbeiter und betriebliche Gesundheitsförderung. Seit 2008 ist er zudem ein International Certified Disability Manager.



Beschäftigtenübersichten

Die verschiedenen Anzeigemodi der Beschäftigtenübersicht wurden komplett überarbeitet.

Beispiele:

Die Anzeige „Untersuchungen“ zeigt jetzt alle Untersuchungen der angezeigten Mitarbeiter und die Anzeige „Terminübersicht“ kann auch nach den Fälligkeitsdaten der einzelnen Spalten sortiert werden.

Anzeigemodus: Terminübersicht									
Abrechnungsbetrieb	Termin absolut	Einbestellung	Untersuchung	Bedenken bis	Impfung	Laboruntersuchung	Stichverletzung	Termin	Wied.
Bananas Südfrüchte			25.06.2020 (Bildschirmgeräte)						
Bananas Südfrüchte			25.03.2020 (Bildschirmgeräte)						
Bananas Südfrüchte			25.03.2020 (Bildschirmgeräte)						
Bananas Südfrüchte			25.03.2018 (Lärmexposition)						
Bananas Südfrüchte			25.02.2018 (Hepatitis-B-Virus (HBV))						
Bananas Südfrüchte			25.02.2018 (Lärmexposition)						
Bananas Südfrüchte			25.02.2018 (Lärmexposition)						
Bananas Südfrüchte			25.02.2018 (Hepatitis-B-Virus (HBV))						
Bananas Südfrüchte			25.01.2018 (Lärmexposition)						
Bananas Südfrüchte			25.01.2018 (Lärmexposition)						
Bananas Südfrüchte			25.01.2018 (Lärmexposition)						
Bananas Südfrüchte			25.01.2018 (Lärmexposition)						
Bananas Südfrüchte			25.01.2018 (Lärmexposition)						
Bananas Südfrüchte			20.01.2018 (Feuchtarbeit > 4 Std. (eh...)		14.06.2016 (DPT-Meri...				
Bananas Südfrüchte / Lager B			15.07.2017 (G 24.0)						
Musterfirma			13.06.2017 (Benzol)		20.04.2017 (HDC Toll...		19.02.2012		11.0!
Bananas Südfrüchte			11.04.2017 (G 20.1)						
Bananas Südfrüchte		02.08.17 (3)	30.03.2017 (G 24.0)		29.01.2017 (Havrix 14...				
Bananas Südfrüchte		02.08.17 (4)	02.03.2017 (G 24.0)						
Bananas Südfrüchte		02.08.17 (3)	19.11.2016 (Lärmexposition)		10.01.2016 (Engerix-B)				

Neuerungen bei Einbestellungen

In den beiden Ansichten „Erweitert“ und „Terminübersicht“ der **Beschäftigtenübersicht** werden die Einbestellungen in einer eigenen Spalte angezeigt. Neu ist die Zahl in Klammern. Sie kennzeichnet, um die wievielte Einladung es sich handelt.

Anzeigemodus: Erweitert							
Identifikation			Mark.	Pers.-Nr.	Abrechnungsbetrieb	Ein- & Austritt	Einbestellt
Babbe	Rebekka	06.02.1985		5151	Bananas Südfrüchte	unbek.	09.08.13 (1)
Ballandat	Rebecca	18.01.1988		5157	Bananas Südfrüchte	unbek.	
Ballone	Rui-Alberto	10.08.2003		5158	Bananas Südfrüchte	unbek.	
Bartels	Rainer	08.10.1970		5164	Bananas Südfrüchte	seit 01.08.95	
Barwich	Matthias	31.01.1990		5169	Bananas Südfrüchte	seit 01.09.07	
Batram	Thomas	05.09.1968	D	5171	Bananas Südfrüchte	unbek.	
Becker	Christian			5183	Bananas Südfrüchte	unbek.	
Becker	Holm	29.06.1984	D	5181	Bananas Südfrüchte	unbek.	
Becker	Peter	17.09.1975		5185	Bananas Südfrüchte	unbek.	
Becker	Raphael	06.05.1965		5188	Bananas Südfrüchte	seit 01.12.92	
Bednarek	Andreas	05.07.1968	D	5192	Bananas Südfrüchte	unbek.	
Behnke	Stefan	18.10.1980		5193	Bananas Südfrüchte	unbek.	02.05.13 (1)
Behrend	Ulf	01.10.1973		5195	Bananas Südfrüchte	unbek.	25.02.16 (1)
Beispiel	Jan	13.03.1978		51100	Bananas Südfrüchte	unbek.	
Belda Fernandez	Tina	26.08.1969	D	51104	Bananas Südfrüchte	seit 01.12.06	
Berkenkopf	Lars	07.11.1977		51112	Bananas Südfrüchte	seit 01.05.96	
Berthold	Willy	23.07.1965	D	51116	Bananas Südfrüchte	unbek.	16.06.14 (1)
Böttcher	Horst-Joachim	09.02.1981	D	51171	Bananas Südfrüchte	seit 01.07.06	
Brade	Johannes	23.07.1954	D	51176	Bananas Südfrüchte	unbek.	
Detlefs	Thomas	01.08.1982	D	51278	Bananas Südfrüchte	unbek.	

In der **Beschäftigtenmaske** kann die Checkbox „Einbestellungen“ mit einem Häkchen versehen werden. Man erhält daraufhin eine Übersicht über die versendeten Einbestellungen mit Datum.

Mustermeyer Theo 05.07.1976 | 41 Jahre | P/N: 555555 | Abteilungsleiter | Bananas Südfrüchte / Zentrallabor

Arbeitsweise: WWV 00.00.0000 Neuer Termin

Risiko: Mark.

Übersicht **Einbestellt seit: 16.06.2017** Ersthelfer: Aktiv Status Beschäftigter: Aktiv

Name: Mustermeyer Geschlecht: Titel: Zust. Arzt: Musterarzt interne Lab.-Nr.:

Vorname: Theo Geburtsdatum: 05.07.1976 Fällige Profil Untersuchungen Einbestellungen

Personaln.: 555555 Einstellung: 05.05.2017 Austritt: 00.00.0000

Schichtmodell: Wo.-Std.: 40 MdE: 0 GdB: 0 Kz.:

Tätigkeit: Abteilungsleiter seit 15.03.2010

Arb.-Bereich: Ärztlicher Dienst seit 05.05.2017

Kostenstelle: Pflegedirekt/ seit 05.05.2017

E-Betrieb: Bananas Südfrüchte / Zentrallabor seit 25.08.2017

A-Betrieb: Bananas Südfrüchte seit 23.02.2012

Untersuchung	Fällig seit
Lärmexposition	19.11.16
Fällige Impfungen	
Impfstamm	Datum
Hepatitis B / Diphtherie	10.01.2016
Tetanus / Diphtherie / Poliomyelitis	10.10.2016
	04.07.2017

Bei Beschäftigten ohne Untersuchungen erscheint der Eintrag „ohne/geplante Untersuchung“, sofern „Einbestellungen“ mit dem Häkchen aktiviert wurde.

Mit einem Rechtsklick auf die Einbestellung öffnet sich ein Kontextmenü. Darin finden Sie eine Funktion, mit der die Kennzeichnung wieder entfernt werden kann.

Übrigens kann nun auch nach Einbestellungen gesucht werden. Dies ist sowohl in der Beschäftigtenübersicht als auch in den fälligen Untersuchungen möglich.

Beachten Sie dafür aber bitte folgendes: die Voraussetzung, um diese neuen Möglichkeiten rund um die Einbestellungen zu nutzen, ist die, in den Voreinstellungen folgendes Häkchen zu setzen:

Einbestellungen

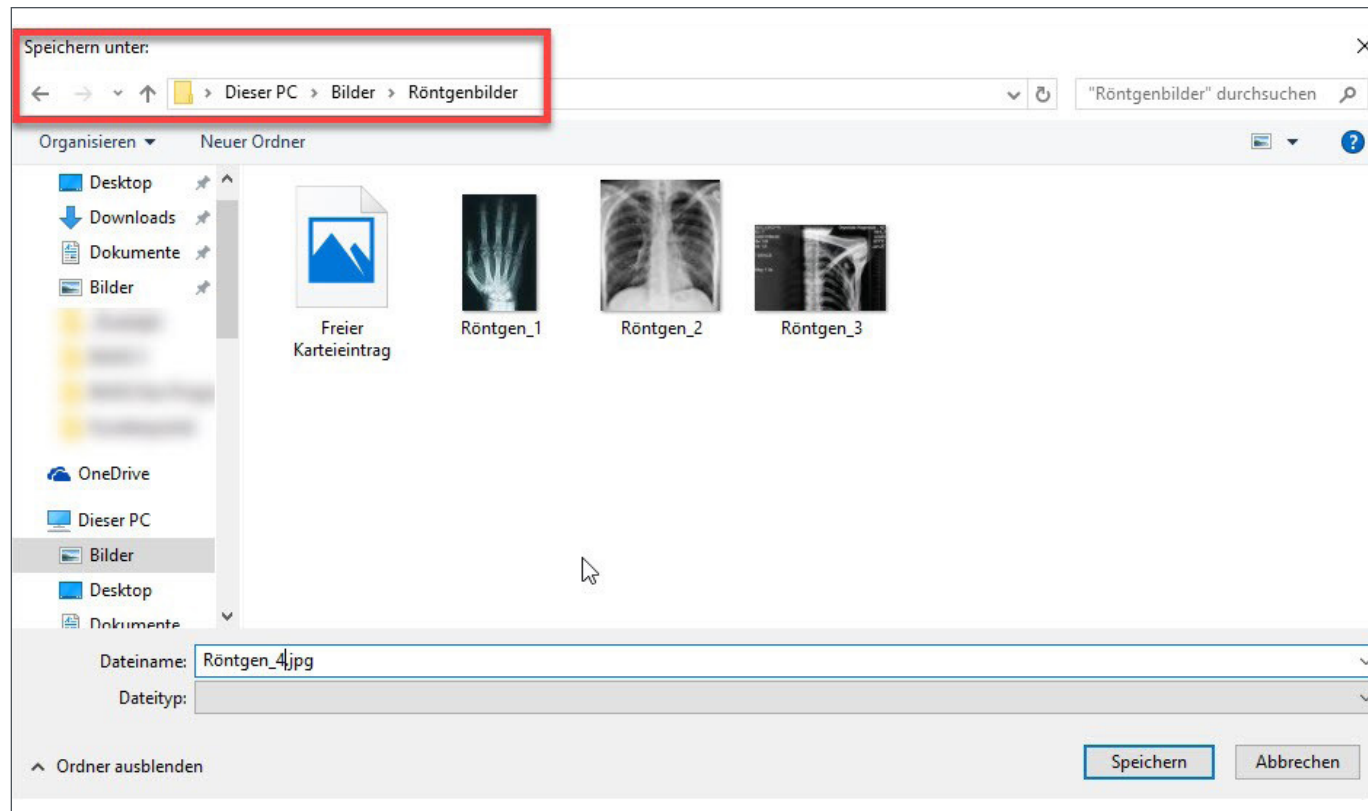
Neue Einbestellmechanik

Neueste Einbestellung in Listen zeigen

Da die bisherige Mechanik nicht voll kompatibel zu dem neuen Vorgehen ist, muss – sollte es bereits vorhandene Einbestellungen geben – explizit ein Updatelevel ausgeführt werden. Dieses ist das **Updatelevel 1060**. Beim Update werden dabei alle offenen Einbestellungen auf die erste Einbestellung zurückgesetzt.
Wenden Sie sich dafür gerne an unseren Support.

PDF-Export

Der zuletzt gewählte Ordner für einen PDF-Export aus der Karteikarte wird gespeichert und kann bei einem weiteren Export erneut genutzt werden.



Laptopabgleich

Wir stellen immer wieder fest, dass es in Kundensystemen bestehend aus einem Server und angeschlossenen Laptops zu Komplikationen im Datenabgleich kommt.

BASIS ermöglicht den Abgleich mehrerer Datenbestände miteinander. Das geschieht automatisch, sobald die Systeme miteinander verbunden sind oder werden. Beispielsweise dann, wenn Mitarbeiter nach Vor-Ort-Terminen mit ihren Laptops in die Praxis zurückkehren.

Die Synchronisation erfolgt dabei in beide Richtungen, wie Sie es vielleicht auch von Ihrem Smartphone kennen, wenn Sie Ihre Outlook Mail- oder Kalendereinträge synchronisieren.

Immer dann, wenn Sie Veränderungen an Daten vornehmen, sei es am Server direkt (über einen Client) oder vor Ort am Laptop, wird dies protokolliert. Die veränderten Datensätze werden gemäß diesem Protokoll übertragen.



Was passiert jedoch, wenn Sie seit dem letzten Abgleich Veränderungen an beiden Datenbeständen, also auf Laptop und Server, vorgenommen haben? Dann genießt der Datenbestand Priorität, an dem als letztes Änderungen vorgenommen wurden.

Wichtig!

Nachdem Sie Veränderungen am Datenbestand eines Laptops vorgenommen haben, müssen Sie zeitnah Ihre Daten mit denen des Servers abgleichen, um Inkonsistenzen zu vermeiden.

Updates

Hauptsächlich kommt es zu Datenänderungen durch Ihre Arbeit. Zusätzlich werden Daten aber auch automatisiert im Hintergrund durch das Programm geändert.

Durch die Weiterentwicklung des Programms können sich Datenbankstrukturen verändern. Diese automatisierten Änderungen werden ebenfalls für den Abgleich protokolliert. Es ist technisch nicht möglich, dies zu unterbinden.

Die Folge ist, dass bei einem Update für Sie nicht ersichtlich ist, welche Datensätze sich wo verändert haben. Voraussetzung vor einem Update ist es deshalb, dass alle Ihre Laptops und Server auf dem gleichen Stand sein müssen.

Wichtig!

Führen Sie vor einem Update unbedingt einen Abgleich aller Laptops durch. Andernfalls können Daten verloren gehen. Ein Abgleich zweier Systeme, die über unterschiedliche Versionen verfügen, ist **nicht** möglich.

Sollten Sie im Zuge eines Updates einen Laptop vorher nicht abgeglichen haben, wenden Sie sich bitte an unseren Support, wir helfen Ihnen beim Einpflegen der Daten weiter.

Wussten Sie schon...

Dass wir Ihnen mit dem **BASIS SiFa-Modul** eine maßgeschneiderte Lösung für die **Arbeitssicherheit** anbieten können? Mit dem Modul können in BASIS **Begehungen** protokolliert und ausgewertet, Fragebögen erstellt und im Anschluss Maßnahmenlisten direkt per E-Mail versandt werden. Es gibt eine **Unfallerfassung** und eine **Kursverwaltung, Gerätemanagement-Tools**, Fragebögen und Checklisten für **Gefährdungsbeurteilungen** und der Bereich **Abrechnung & Statistik** wird ebenfalls abgedeckt. Wünschen Sie weitere Informationen dazu, so wenden Sie sich gerne an

Herrn Eric Witte,
Tel.: 040 - 88 88 00 70
Mail: witte@medisoft.de

Aktuelle Version BASIS 5: **5.2.12**

Aktuelle Version BASIS 4: **4.4.44**

+++ Aus Lizenzgründen erfolgt keine Weiterentwicklung mehr an BASIS 4. +++

ALLGEMEINES

Personal



Intern gab es bei uns einen Wechsel, der auch für Sie von Belang ist: Unser Mitarbeiter **Jan Deckert** war bisher für den Bereich Technik und Entwicklung zuständig. Er ist seit September **Leiter des Support-Teams**. Herr Deckert bringt langjährige Programmiererfahrung mit und kennt unsere Software BASIS von Anfang an. Das ist für den Support eine wertvolle Ergänzung und wird sicherlich auch bei den schwierigsten Fällen zu einem positiven Ergebnis führen.

KIP - Das Kundeninformationsportal

Im August lief die Umfrage zu unserem geplanten Kundeninformationsportal „KIP“. Wir bedanken uns bei Ihnen für die rege Beteiligung und freuen uns, dass unter den Teilnehmern alle Kundenkreise vertreten waren, so dass sich für uns ein repräsentatives Bild ergibt.

Hier nun eine Zusammenfassung Ihrer Rückmeldungen:

Zugang

Die Meinungen darüber, auf welchem Weg man Zugang zum Portal erlangen sollte – ob direkt aus BASIS heraus oder über einen Browser – sind ausgeglichen verteilt. Unser Ziel wird es daher sein, langfristig beide Wege zu ermöglichen.

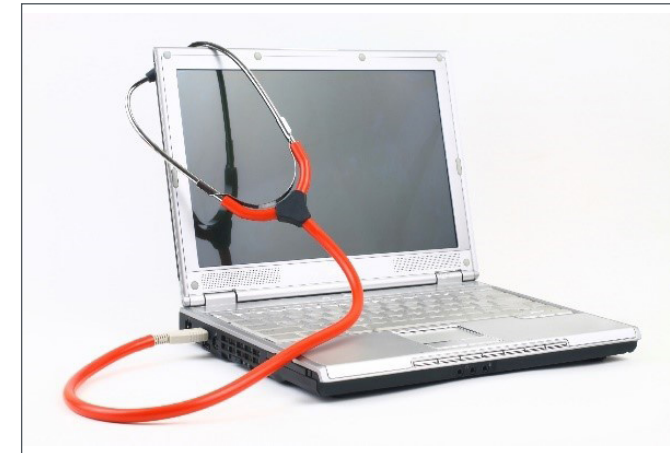
Inhalte

Ganz oben auf der Wunschliste befinden sich folgende Features: Aktuelle Version (84% Zustimmung), Neu in BASIS (76%), Kurzanleitungen (87%) und das Benutzerhandbuch (79%). Viele dieser Informationen werden von uns schon heute bereitgestellt, jedoch gestaltet sich die Bekanntmachung und Zustellung zum Teil noch schwierig. Genau dieses Verteilungsproblem wollen wir unter anderem mit dem Kundenportal beheben!

Neben der besseren Verbreitung unserer Inhalte, zu denen auch der Newsletter (63%), Dokumentenvorlagen zum Download (77%) und die Schaffung einer Wissensdatenbank (64%) gehören, wollen wir auch dem Wunsch nach direkter Interaktion nachkommen. So werden wir ein Ticketsystem für Ihre Rückfragen integrieren und einen direkten Zugang vom Kundenportal zu unseren Seminaren und Online-Trainings ermöglichen.

Nächste Schritte

Durch Ihre breite Zustimmung sind wir motiviert, in die konkrete Umsetzung einzusteigen. Das Projektteam hat sich formiert und wir sind bestrebt, das Kundenportal im letzten Quartal dieses Jahres zu präsentieren.



*** Übrigens hatten wir in der letzten Newsletter-Ausgabe auch angekündigt, zwischen den Teilnehmern an der Umfrage ein kleines Präsent als Dankeschön zu verlosen. Wir haben Wort gehalten und der glückliche Gewinner ist **Herr Dr. Michl** von der **Arbeitsmedizinischen Untersuchungsstelle Bad Hersfeld**. Er und sein Team durften sich über einen Amazon-Gutschein freuen. ***

Termine

Seminare

Hamburg

02.11.2017 | Neueinsteiger

03.11.2017 | Erweiterte Funktionen

09.11.2017 | Abrechnung und Controlling

10.11.2017 | Formular- und Reporterstellung

Nürnberg

11.10.2017 | Abrechnung und Controlling

12.10.2017 | Verwaltung

Köln

14.11.2017 | Verwaltung

15.11.2017 | Abrechnung und Controlling

Leipzig

29.11.2017 | Abrechnung und Controlling

30.11.2017 | Verwaltung

Für weitere Informationen oder Anmeldungen kontaktieren Sie uns gerne.

Ansprechpartnerin:

Frau Julia Stave

stave@medisoft.de

Tel.: 040 / 88 88 00 70

Weitere Termine und Informationen zu den Seminaren finden Sie auf unserer Webseite:

www.medisoft.de/service/seminare/

Messen

Hier ein Bericht unserer Vertriebskollegin Laura Gengel:

„Auch in diesem Jahr war das Vertriebsteam der Medisoft GmbH wieder auf zahlreichen Messen in ganz Deutschland vertreten. Beginnend im Norden und Osten auf der DGAUM in Hamburg und dem Betriebsärztetag in Dresden, bis in den Süden auf das Forum für Arbeitsmedizin in Deggendorf.

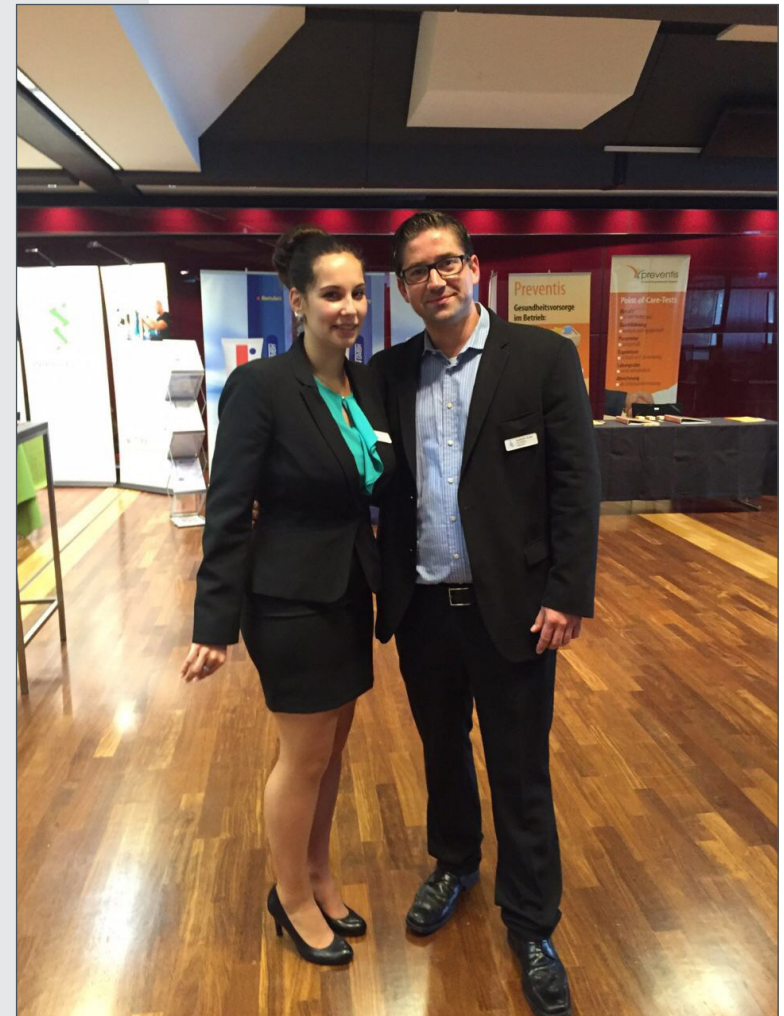
Des Weiteren durften wir als einziges Unternehmen den C-Kurs Arbeitsmedizin an der Sozial- und Arbeitsmedizinischen Akademie Baden-Württemberg begleiten und den dort teilnehmenden angehenden Arbeitsmedizinern einen Einblick in unsere Software verschaffen. Im Anschluss nahmen wir am 31. Freiburger Symposium teil.

Ganz neu bei uns in diesem Jahr ist die Teilnahme am 3. Präventionskongress in Stuttgart im Mai und an den im Dezember stattfindenden Erfurter Tagen. Und, aber dies ist mittlerweile ein Klassiker, sind wir natürlich auch auf der Herbsttagung in Würzburg im Oktober.

Rückblickend können wir bis dato auf ein erfolgreiches Jahr mit der Teilnahme an vielen spannenden und informativen Kongressen schauen und freuen uns weiterhin auf jedes bekannte und neue Gesicht, das wir an unserem Messestand begrüßen dürfen.“

Und hier sind wir als nächstes:

Deutscher Betriebsärztekongress	26.10. - 27.10.2017	Würzburg
24. Erfurter Tage 2017	30.11. - 02.12.2017	Erfurt



kontakt@medisoft.de

040 / 88 88 00 77

www.medisoft.de

