



[> Vorwort](#) | [> Rund um BASIS](#) | [> FAQ](#) | [> Allgemeine News](#) | [> Wussten Sie schon...](#) | [> Redaktion](#)



## Liebe Kunden und Freunde von Medisoft,

2025 neigt sich dem Ende zu und bevor Sie und wir in die Feiertage starten, haben wir für Sie ein kleines, buntes Päckchen gepackt, unseren **Weihnachts-Newsletter**. Bestückt mit Neuigkeiten rund um BASIS, hilfreichen Tipps, Antworten auf häufige Fragen und einem Ausblick auf spannende Entwicklungen im neuen Jahr.

Ganz vorne mit dabei ist das **BASIS Firmenportal**, das wir gerade fertig entwickelt haben und mit dem wir im kommenden Jahr auf den Markt gehen. Sie können dafür bereits jetzt Präsentationstermine mit unserem Vertrieb vereinbaren. Die wichtigsten Informationen zum Firmenportal haben wir im Leitartikel dieser Ausgabe für Sie zusammengefasst.

Dieses Jahr haben wir auch ein Neues, für Sie als BASIS Kunde kostenloses, Produkt herausgebracht, die **Medisoft Mediathek**: Dort finden Sie Videos, PDF`s und Howto`s zu häufig gestellten Fragen rund um BASIS, sowie ein Archiv mit den gesammelten Newsletter-Ausgaben. Wenn Sie einmal eine schnelle Hilfestellung benötigen oder erfahren möchten, wie man eine bestimmte Aufgabe in BASIS durchführt,

schauen Sie gern hier:

[Medisoft Mediathek](#) - Ganz neu ist das Video zum Thema **Statistiken** in BASIS.

Insgesamt ist das zu Ende gehende Jahr aus meiner und aus Firmensicht sehr erfreulich gewesen. Wir konnten immer mehr **zufriedene Umsteiger von BASIS 5 auf BASIS 6** verzeichnen. Im selben Maße konnten wir auch unser Team durch Einstellung **neue Mitarbeiter/innen** vergrößern. In dieser Ausgabe stellen wir Ihnen die neuen Kolleginnen und Kollegen persönlich vor.

Dass die gesamte Firmenentwicklung so positiv ist, haben wir natürlich in erster Linie Ihnen zu verdanken, unseren langjährigen und auch unseren neuen Kundinnen und Kunden.

Deshalb möchte ich auch, bevor der eigentliche Newsletter anfängt, die Gelegenheit nutzen und mich bei jeder und jedem einzelnen von Ihnen für das entgegengebrachte Vertrauen bedanken. Als besonderes Entgegenkommen planen und organisieren wir im kommenden Jahr eine **Medisoft Roadshow**, zu der ich Sie recht herzlich einladen möchte.

Die Roadshow wird in vier großen deutschen Städten stattfinden und die einmalige Gelegenheit bieten, dass wir zusammenkommen und über BASIS ins Gespräch gehen. Es wird um die neuesten Entwicklungen und Funktionalitäten gehen, aber darüber hinaus auch, wie sich BASIS in der Zukunft ausrichten wird: Welche Funktionen, Technologien, Nutzungsmöglichkeiten Ihnen zukünftig wichtig erscheinen. Sie werden auf der Roadshow die Möglichkeit haben, sich konstruktiv in die Zukunft von BASIS einzubringen. **Termine, Orte und den Link zur Anmeldung** finden Sie in entsprechendem Artikel in dieser Ausgabe.

So, nun habe ich Sie aber lange genug auf die Folter gespannt. Ich wünsche Ihnen eine gute Unterhaltung beim Lesen und dann im Anschluss frohe Festtage und einen guten Start in 2026.

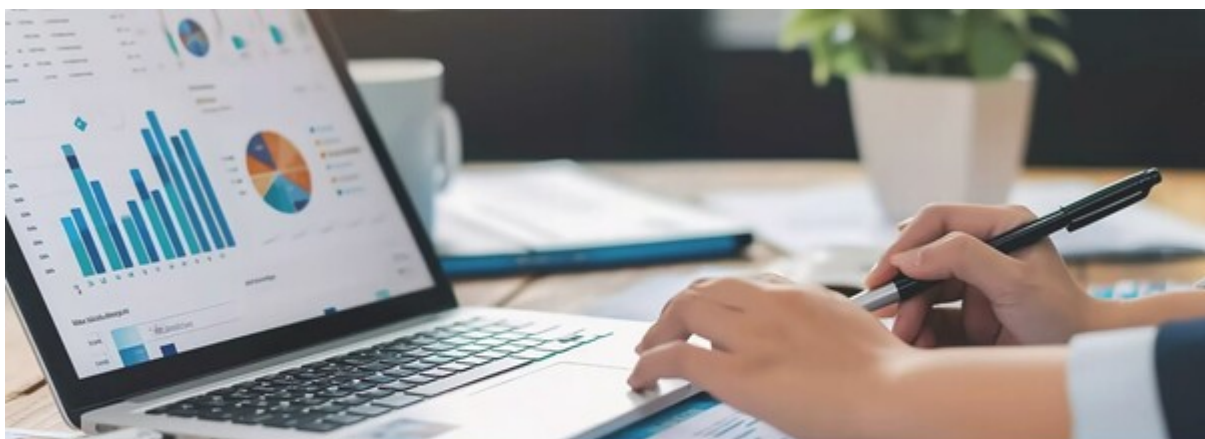
Herzlichst

Ihr

Jan Helmke

Geschäftsführer Medisoft GmbH

## RUND UM BASIS



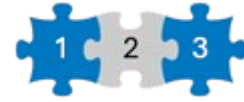
### FIRMENPORTAL

**Neues BASIS 6 Modul "Firmenportal"**

Die BASIS 6 Familie bekommt Anfang 2026 Zuwachs. Als neues Mitglied begrüßen wir das Firmenportal.

Das Firmenportal ist eine Webanwendung, mit dem Ihre Kunden die von Ihnen bereitgestellten Informationen selbst einsehen und bei Bedarf herunterladen können. Und dies selbstverständlich nach den höchstmöglichen Sicherheitsstandards. Für Ihre Kunden bedeutet dies, sie benötigen lediglich einen Internetzugang und einen handelsüblichen Browser.

Das durch Medisoft entwickelte Firmenportal ist ein Systemverbund, bestehend aus den drei Komponenten BASIS 6 (1), Middleware (2) und Webanwendung (3). Durch die Middleware findet eine technische Trennung zwischen der Datenquelle BASIS 6 und der Webanwendung statt. Die transferierten Daten werden Ende-zu-Ende verschlüsselt (E2EE).



Initial legen Sie in BASIS 6 einen Firmenkoordinator an. Dieser wird darüber informiert und erhält dadurch Zugriff auf das Firmenportal. Die Webanwendung enthält ein integriertes Berechtigungskonzept, so dass der Firmenkoordinator weitere Benutzer mit unterschiedlichen Rollen und Rechten anlegen kann.

**Folgende Informationen werden anfänglich im Firmenportal angeboten:**

- » Fällige Untersuchungen
- » Fällige Impfungen
- » Dokumentierte Untersuchungen und zugehörige Bescheinigungen
- » Dokumentierte Impfungen

**Bei Interesse oder weitergehenden Fragen wenden Sie sich gern an unseren Vertrieb.**

**Julia Stave und Melanie Dohrmann: [vertrieb@medisoft.de](mailto:vertrieb@medisoft.de)**

**Tel.: +49 40 8888007-0**

---

## BASIS Apps

Apps bekommen eine immer größere Bedeutung in der digitalen Welt. Auch für BASIS gibt es solche Apps, mit denen Sie Ihr System erweitern können.

**Hier ein Überblick:**

### BASIS MF 2.0 - Medizinische Fragebögen

Diese App steht als eine Erweiterung zur Verfügung, mit der Sie Fragebögen aus Ihrem BASIS 5 oder 6 digital auf einem iPad bereitstellen können.

Ein von Ihnen betreuter Beschäftigter kann so im Vorfeld einer Untersuchung – z.B. im Wartezimmer – eine Einverständniserklärung oder einen Anamnesefragebogen beantworten. Die Antworten und Unterschriften werden nach dem Ausfüllen direkt an die Beschäftigtenakte gesendet und stehen Ihnen dort zur Verfügung.

Die App ist unter den Betriebssystemen iOS (Version ≥ 12.4) und Android lauffähig und hier verfügbar:



**für Android**

<https://play.google.com/store/apps/details?id=de.medisoft.basismf>  
oder Suchbegriff: BASIS MF 2

**für iOS**

<https://apps.apple.com/de/app/basis-mf-2/id1538469538>  
oder Suchbegriff: BASIS MF 2

## BASIS LE - Leistungserfassung

Mit dieser App können erbrachte Leistungen auch online dokumentiert werden. An die erfassten Leistungen können beliebige Dateien (z.B. Bilder oder Fotos) angehängt werden. Damit können Sie schon unterwegs Fotos bei Ihren Kunden dokumentieren. Die erbrachten Leistungen können direkt in der App von dem Benutzer signiert und an BASIS übertragen werden – ganz ohne Umwege über fremde Server. In BASIS 6 kann anschließend die Rechnungslegung erfolgen.

Die App ist unter den Betriebssystemen iOS (Version  $\geq$  12.4) und Android lauffähig und ebenfalls hier verfügbar:



### für Android

<https://apps.apple.com/de/app/basis-le/id1515248833>  
oder Suchbegriff: BASIS LE



### für iOS

<https://play.google.com/store/apps/details?id=de.medisoft.leistungserfassung>  
oder Suchbegriff: BASIS LE

---

## Innovation on Tour – Unterwegs für Sie: Persönlich, nah und kompetent!



### 4 Städte ein Motto

- >> BASIS Features
- >> Ausblick auf geplante Funktionen
- >> Austausch von Profi zu Profi

**Anmeldung:** <https://www.medisoft.de/roadshow/>  
Die Teilnahme ist kostenlos für unsere Kunden.

### Termine:

- >> Hamburg: 30.01.2026 -  
Location: places Hamburg
- >> Düsseldorf: 21.05.2026 -  
Location: Radisson Blue Media Harbour Hotel
- >> Berlin: 05.06.2026 - Location: sly Berlin
- >> München: 20.11.2026 -  
Location: NH Collection München Bavaria

### Anmeldefristen:

- >> Hamburg bis 30. Dezember 2025
- >> Düsseldorf bis 17. April 2026
- >> Berlin bis 06.03.2026
- >> München bis 21.08.2026

**Jetzt anmelden**

**Wir freuen uns, Sie auf der Roadshow zu treffen.**

---

## Neuigkeiten aus unserer Mediathek

Unser Angebot wurde erweitert: Ab sofort stehen Ihnen weitere Filme zur Verfügung.  
Wie beispielsweise: Statistik

Diese helfen Ihnen klare und verständliche Auswertungen in BASIS zu erzeugen. Profitieren Sie von gezielten Analysen und behalten Sie jederzeit den Überblick.



Mediathek



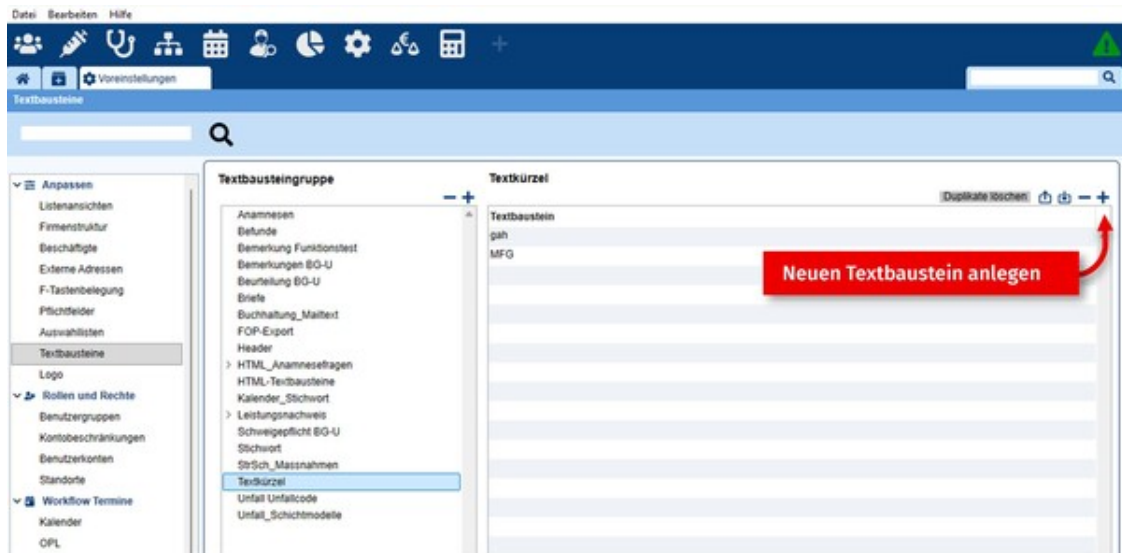
## FREQUENTLY ASKED QUESTIONS

# FAQ

### Textkürzel in BASIS 6

Sparen Sie Zeit und vermeiden Sie Tippfehler: Eine Abkürzung aus wenigen Zeichen genügt, und BASIS 6 setzt automatisch den vollständigen Textbaustein ein. Textkürzel stehen Ihnen sowohl in der Textverarbeitung als auch in vielen Eingabefeldern zur Verfügung und lassen sich einfach um Ihre eigenen Texte ergänzen. Rufen Sie hierzu die Voreinstellungen durch einen Klick auf das Zahnrad-Symbol in der Toolbar auf und wählen dann in der Liste **Anpassen | Textbausteine** aus.

Sie sehen eine Liste mit allen Textbausteingruppen in BASIS 6 – viele davon kennen Sie vielleicht schon aus den unterschiedlichen Programmbereichen.



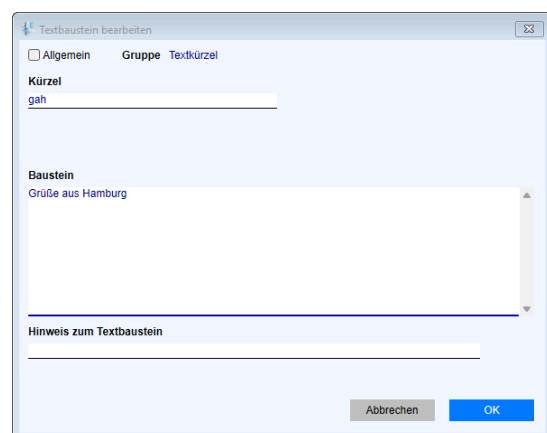
In den Voreinstellungen können im Bereich Textbausteine eigene Textkürzel angelegt werden.

Innerhalb der Gruppe **Textkürzel** können Sie mit dem Plus-Symbol einen neuen Textbaustein anlegen. Nach einem Klick hierauf öffnet sich ein Fenster, in dem Sie das Kürzel und den Textbaustein für die Ersetzung eingeben können – zum Beispiel bei **Kürzel** „gah“ und bei Baustein „Grüße aus Hamburg“. Jetzt wird, immer wenn Sie „gah“ direkt gefolgt von **<Leerzeichen>**, **<Zeilenumbruch>** oder **<Tabulator>** eingeben, daraus direkt „Grüße aus Hamburg“.

Bei Kürzeln spielt die Groß- und Kleinschreibung keine Rolle. Sie dürfen jedoch höchstens sieben Zeichen lang sein und keine Leerzeichen enthalten. Einige mathematische Zeichen sind ebenfalls ausgeschlossen

– darunter -, <, (, ! und /.

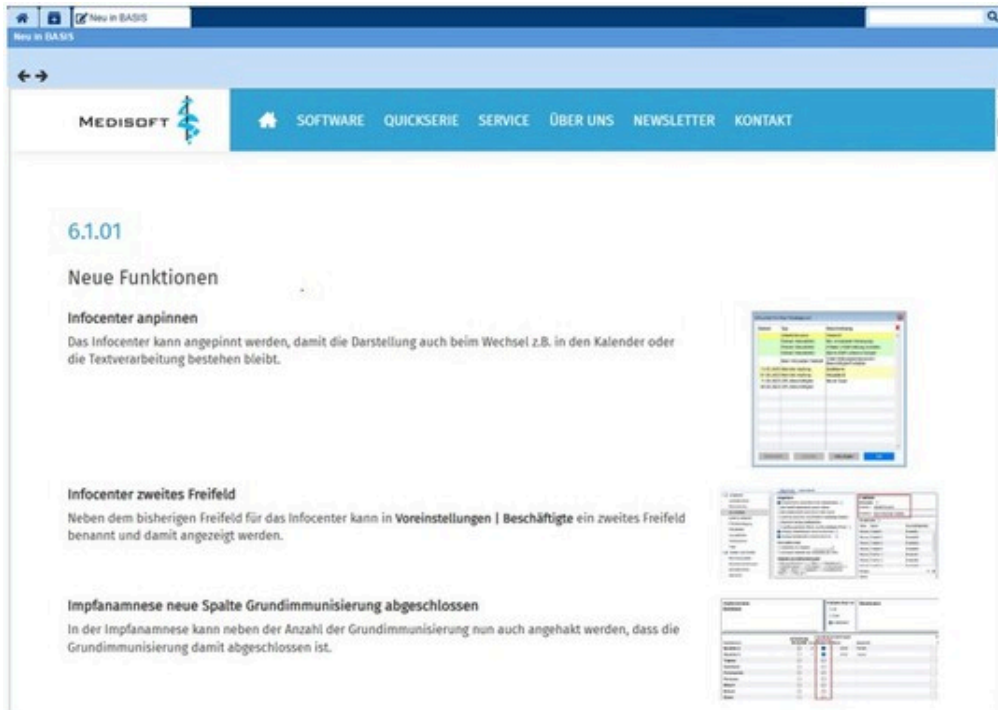
Das müssen Sie sich aber nicht merken: Versuchen Sie, eines dieser Zeichen einzugeben, wird es im Kürzel gar nicht erst übernommen.



*Bearbeiten eines Textbausteins*

---

## Neu in BASIS



Vielleicht haben Sie sich schon einmal gefragt, wie man etwas über Neuerungen in BASIS erfährt. Hierzu gibt es die integrierte Funktion "Neu in BASIS", die Sie u.a. im Funktionskatalog und vielleicht auch auf Ihrer BASIS 6 Startseite finden. In dieser Funktion werden alle wesentlichen Änderungen und Erweiterungen in den verschiedenen Versionen chronologisch dargestellt.

Die Version Ihrer aktuellen BASIS Installation finden Sie in der Titelleiste des Programmfensters. Wenn Sie ein Update wünschen, wenden Sie sich hierfür einfach an unser Supportteam.



## ALLGEMEINE NEWS



In der StadtHalle Rostock hatten Jan Helmke und Julia Stave die Möglichkeit, Kongressteilnehmerinnen und -teilnehmer persönlich am Messestand zu empfangen und BASIS live zu präsentieren.

Der fachliche Austausch mit Kolleginnen und Kollegen sowie potenziellen Kundinnen und Kunden war äußerst konstruktiv und stärkte unsere Position als innovativer Lösungsanbieter.

Das Team weckte Interesse an zukünftigen Modulen und erhöhte die Vorfreude auf die große Medisoft Roadshow 2026. Auf der Roadshow sollen Weiterentwicklungen und Zukunftsperspektiven gemeinsam besprochen und geplant werden. Wir blicken auf eine rundum gelungene Veranstaltung zurück und freuen uns bereits auf ein Wiedersehen beim 22. Bundesweiten Betriebsärztetag – Das Original in Mainz.

---

## Unser Team wächst - Vorstellung der neuen Mitarbeitenden



Jan-Raffael

Birgit

Mandu

Hannah

#### **Jan-Raffael Christiansen**

ist Medientechnik-Ingenieur und unterstützt das Marketing-Team durch sein vielseitiges Wissen im Bereich audiovisueller Medienproduktionen bei der Erweiterung und Pflege der Mediathek. Zudem greift er dem Support-Team bei der Dokumentation unter die Arme.

#### **Birgit Heitmann**

unterstützt uns in der kaufmännischen Verwaltung und beim Office-Management. Mit Präzision und Übersicht kümmert sie sich um Abrechnungsvorgänge und behält offene Posten im Blick.

#### **Mandu Karim**

ist unser neuestes Mitglied in der Support-Abteilung und steht Ihnen bei Fragen kompetent zur Verfügung. In den letzten Jahren konnte er wertvolle Erfahrungen in der Software-Branche sammeln, unter anderem durch seine Beteiligung an der Programmierung von Apps.

#### **Hannah Welsch**

verfügt über eine umfassende Expertise in den Bereichen Marketing, Vertrieb und Projektmanagement. Bei uns arbeitet sie im Consulting mit und kümmert sich um die erfolgreiche Planung, Durchführung, Überwachung und natürlich den Abschluss von Projekten.



## **In eigener Sache**

Medisoft ist auf der Suche nach engagierten neuen Mitarbeiter/-innen, aktuell z.B. für unser Support-Team. Sollten Sie in Ihrem persönlichen und privaten Umfeld jemanden kennen, der oder die auf der Suche nach einer neuen beruflichen Herausforderung ist, dann würden wir uns über eine Empfehlung sehr freuen. Mehr Informationen finden Sie unter: [www.medisoft.de](http://www.medisoft.de)



... dass der Dortmunder Weihnachtsbaum als der größte der Welt gilt?

Seit 1996 steht in Dortmunds Innenstadt der größte Weihnachtsbaum der Welt mit einer Höhe von 45 Metern. Er besteht aus rund 1.700 Rotfichten, hat ein Eigengewicht von etwa 40 Tonnen und beansprucht eine Grundfläche von 400 m<sup>2</sup>.

Der Baum wurde zunächst 1996 einmalig aufgebaut; ab 1998 traf man auf Wunsch der Bevölkerung die Entscheidung, ihn fortan jährlich zu errichten.

Der Aufbau selbst dauert rund vier Wochen – ebenso lange, wie der Baum später auch steht. Die Errichtung beginnt üblicherweise Ende Oktober, damit der Baum am 24. November, dem Montag nach Totensonntag und damit dem Montag der ersten Adventswoche, feierlich vom Bürgermeister eingeschaltet werden kann.



... dass der aktuelle Podcast des VDBW über das Jahresereignis der Arbeitsmedizin berichtet?

Der **41. Deutsche Betriebsärzte**

**Kongress 2025** fand im Oktober in Rostock statt, auf dem auch Medisoft vertreten war.

Der Podcast wird vom VDBW produziert und beleuchtet sowohl aktuelle als auch grundlegende Themen rund um die Gesundheit am Arbeitsplatz - immer aus dem besonderen Blickwinkel der Arbeitsmedizin.

---



## Christmas Party



ln.mk.



Unsere diesjährige Weihnachtsfeier begann in unseren Büroräumen mit einem festlich dekorierten Buffet. Anschließend hieß es: Reeperbahn ahoi! Im Schmidts Tivoli genossen wir die Musical-Show „Heiße Ecke“ und ließen Hamburger Flair auf uns wirken.

## Unsere Redaktion

Wenn Sie Vorschläge oder Anregungen zu unserem Newsletter haben, freuen wir uns, wenn Sie sich an unser Redaktionsteam wenden.

**Christina Helmke**

Marketing

c.helmke@medisoft.de

**Nicola Schmidt**

Marketing

schmidt@medisoft.de



## In Hamburg sagt man Tschüss!

Kontaktieren Sie uns gern, wenn Sie Fragen haben oder an weiteren Informationen interessiert sind.

Sie erreichen uns telefonisch montags - donnerstags  
von 8.00 - 17.00 Uhr

und freitags von 8.00 - 15.00 Uhr



Medisoft GmbH · Haferweg 38 · D-22769 Hamburg · Telefon: +49 40 8888007-0

**Webansicht / Webview**