

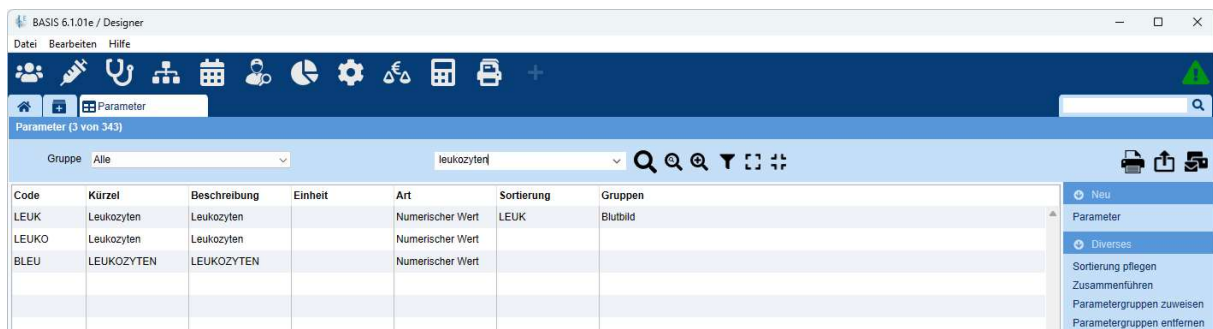


Die Darstellung von Laborwerten übersichtlich gruppieren

Jeder Laborwert-Parameter kann einer Parametergruppe zugeordnet werden. Dadurch wird innerhalb von BASIS 6 sowie beim Ausdrucken eines Laborbefundes die jeweilige Gruppe als Überschrift verwendet.

Um Laborwerte bestimmten Gruppen zuzuordnen, rufen Sie die Parameter in BASIS 6 auf. Suchen Sie dazu im **Funktionskatalog**  in der **Tab-Bar** nach „Parameter“ und öffnen Sie diesen Eintrag. Anschließend können Sie in dem Eingabefeld „Code/ Kürzel/ Beschreibung“ im Cockpit einen Wert eingeben und die Suche mit einem Klick auf die **Lupe**  starten – hier zum Beispiel „Leukozyten“:

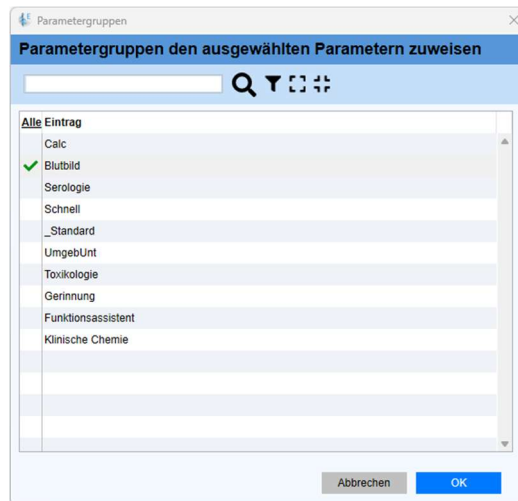


Suchen in den Parametern.

Jetzt haben Sie zwei Möglichkeiten, die Laborwert-Parameter einer Gruppe zuzuordnen: direkt über die Parameter-Liste oder innerhalb der Maske, in der ein einzelner Parameter nach einem Doppelklick bearbeitet werden kann. Die Zuordnung direkt über die Parameter-Liste hat den Vorteil, dass sich mehrere Laborwert-Parameter auf einmal einer Gruppe zuweisen lassen.

Parameter über die blaue Buttonleiste Parametergruppen zuweisen

Wählen Sie die Einträge aus der Liste aus, die Sie einer Gruppe zuordnen möchten, und klicken anschließend in der **blauen Buttonleiste** unter **Diverses** auf **Parametergruppen zuweisen**. Es erscheint ein Dialog, in dem Sie die Parametergruppen auswählen können, die zugewiesen werden sollen.

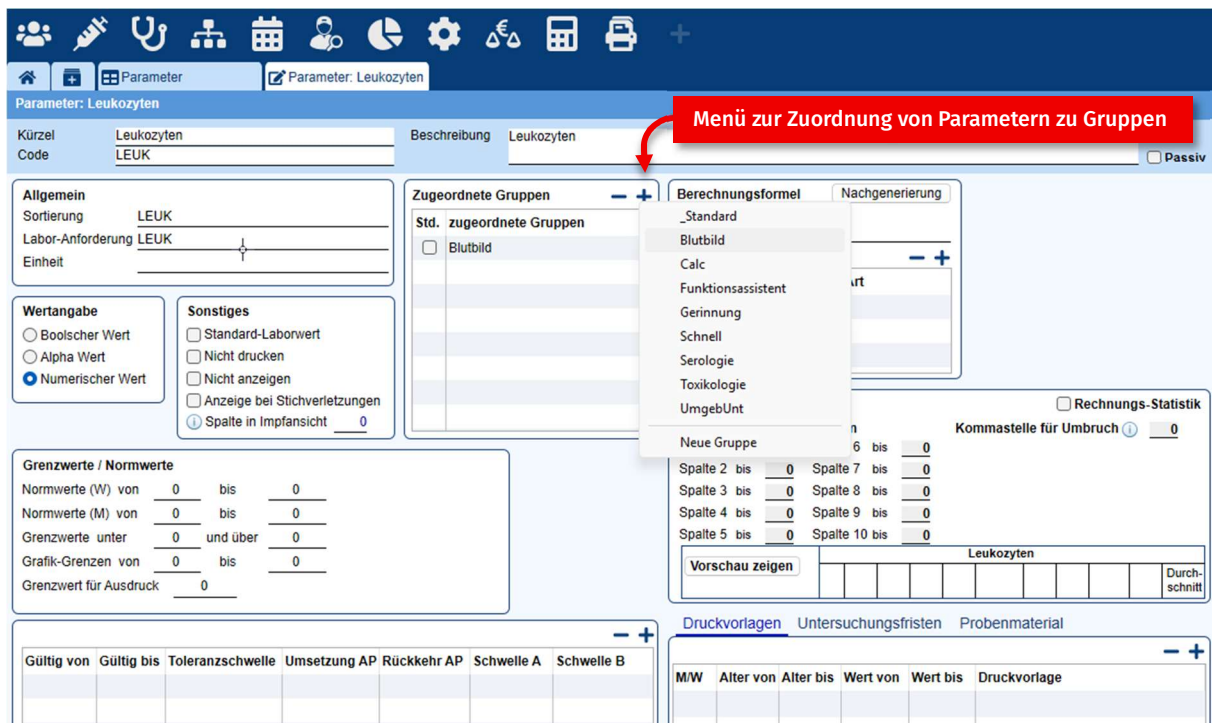


Laborwert-Parameter einer Gruppe zuzuordnen.

Wählen Sie die gewünschten Gruppen aus der Liste, um die Parameter den jeweiligen Gruppen hinzuzufügen, und bestätigen Sie mit **[OK]**.

Einen Parameter über die Maske zur Bearbeitung einer Parametergruppe zuweisen

Um einen Parameter über die Maske zur Bearbeitung eines Parameters einer Parametergruppe zuzuweisen, suchen Sie zunächst den gewünschten Parameter innerhalb der Parameterliste. Durch einen Doppelklick auf den Parameter gelangen Sie in die Maske zur Bearbeitung des Parameters:



Zuordnen des Parameters Leukozyten zur Gruppe Blutbild.

Hier können Sie über einen Klick auf **[+]** im Bereich „Zugeordnete Gruppen“ ein Menü öffnen, über das Sie die Gruppe auswählen, der der Parameter zugeordnet werden soll.

Neue Gruppen lassen sich ebenfalls anlegen - wählen Sie hierzu den Menüeintrag **Neue Gruppe** aus. BASIS 6 fragt Sie anschließend nach dem Namen der neuen Gruppe.

Ordnen Sie auf diese Weise alle Parameter, die Sie regelmäßig nutzen, einer Gruppe zu. So erhalten Sie sowohl innerhalb von BASIS 6 als auch auf ausgegebenen Laborbefunden eine klar strukturierte und übersichtliche Darstellung.

Darstellung nach Zeit	Laborauftrag-Nr.	06.01.2026	Einheit	Normbereich
Validiert von:				
Beurteilung:				
MCH		182		
MCHC		75		
Cholesterin		180		
Blutbild				
Leukozyten		8,2		
Erythrozyten		5,3		
Hämatokrit		32		
Klinische Chemie				
Triglyzeride		95		


Laborbefund

Name, Vorname: Fandango, Fanny
Betrieb: Änderungs-Atelier Adelheid Abend
Kostenstelle:

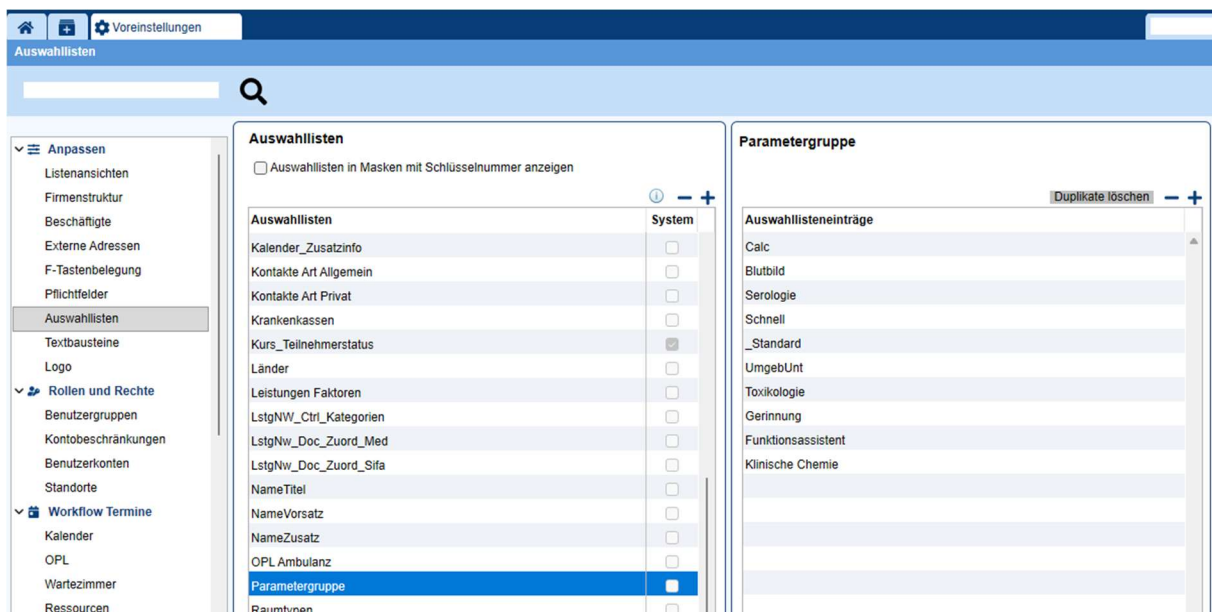
Untersuchung	06.01.2026	Einheit	Referenz
(ohne Parametergruppe)			
MCH	182		0 - 0
MCHC	75		0 - 0
Cholesterin	180		0 - 0
Blutbild			
Leukozyten	8,2		0 - 0
ERYT	5,3		0 - 0
Hämatokrit	32		0 - 0
Klinische Chemie			
Triglyzeride	95		0 - 0

Gruppierte Parameter in der Übersicht in BASIS 6 und auf dem Laborbefund.

Parametergruppen bearbeiten

Parametergruppen können in den Voreinstellungen von BASIS 6 angelegt, bearbeitet und gelöscht werden. Rufen Sie hierzu die Voreinstellungen über einen Klick auf das Zahnrad-Symbol  in der Toolbar auf und wählen anschließend in der Liste **Anpassen | Auswahllisten** aus.

Sie sehen eine Liste mit allen Auswahllisten, aus der Sie die **Parametergruppen** auswählen können, um bestehende Auswahllisteneinträge per Doppelklick zu bearbeiten. Mit den Knöpfen **[+]** und **[-]** oberhalb der Liste können Sie einen neuen Eintrag hinzufügen und einen ausgewählten Eintrag löschen.



The screenshot shows the 'Auswahllisten' settings page. On the left is a navigation menu with 'Auswahllisten' selected. The main area contains a list of parameter groups with checkboxes for system status. The 'Parametergruppe' panel on the right shows a list of entries, with 'Klinische Chemie' selected.

Parametergruppen können in den Voreinstellungen bearbeitet werden.

Reihenfolge der Parameter innerhalb der Parametergruppe anpassen

Parameter werden innerhalb der Parametergruppen entsprechend ihres Eintrags **Sortierung** im Bereich **Allgemein** der Maske zur Bearbeitung eines Parameters alphabetisch sortiert. Wenn Sie die Sortierung anpassen möchten, ändern Sie die Einträge der entsprechenden Parameter entsprechend. Ist kein Eintrag unter **Sortierung** angegeben, werden diese Parameter bei der Ausgabe vor Parametern mit einem Eintrag dargestellt – geben Sie also gegebenenfalls bei allen von Ihnen genutzten Parametern einen Text zur Sortierung an.



The screenshot shows the configuration window for the parameter 'Leukozyten'. The window title is 'Parameter: Leukozyten'. It contains several sections:

- Header:** Kürzel: Leukozyten, Beschreibung: Leukozyten, Code: LEUK.
- Allgemein:** Sortierung: zzz LEUK, Labor-Anforderung: LEUK, Einheit: (empty).
- Wertangabe:** Radio buttons for 'Boolescher Wert', 'Alpha Wert', and 'Numerischer Wert' (which is selected).
- Sonstiges:** Checkboxes for 'Standard-Laborwert', 'Nicht drucken', 'Nicht anzeigen', and 'Anzeige bei Stichverletzungen'. A dropdown for 'Spalte in Impfansicht' is set to '0'.
- Zugeordnete Gruppen:** A table with columns 'Std.' and 'zugeordnete Gruppen'. One entry is visible: 'Blutbild' with an unchecked checkbox.

Parameter können mit einer Angabe unter „Sortierung“ bei der Ausgabe alphabetisch geordnet werden.